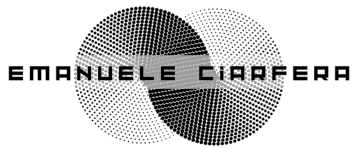


MUTOH



Mark II series

Stampanti UV LED da 64" – 162 cm



Roll-to-Roll



Roll-to-roll e Rigidi



ValueJet 1638UR Mark II

ValueJet 1638UH Mark II

Mark II series

Stampanti UV LED da 64" – 162 cm

Riduci i tempi di produzione, espandi la tua gamma di applicazioni e produci **grafica di alta qualità con un valore aggiunto** reale con le stampanti Mutoh serie Mark II a 6 colori (C, M, Y, K, Bianco, Trasparente) di fabbricazione giapponese.

Integrando due lampade UV LED a lunga durata e due testine di stampa piezoelettriche che forniscono **risoluzioni di stampa fino a 1440 x 1440 dpi**, queste stampanti forniranno **stampe subito asciutte**, pronte per l'applicazione o il post-trattamento. Le stampanti della serie Mark II **presentano nuove modalità di stampa e caratteristiche leader del settore** quali le tecnologie proprietarie di Mutoh VerteLith™ Clear Tone screening, Intelligent Interweaving UV e DropMaster. In ultimo ma non meno importante, le stampanti sono dotate anche del **nuovo software RIP VerteLith™** originale di Mutoh con supporto avanzato a 6 canali.

Scatena la tua creatività e scopri numerose nuove applicazioni. Aggiungi valore con **inchiostri bianchi e trasparenti** che consentono la stampa su substrati trasparenti e non bianchi, grafica multistrato ed effetti di lucidatura a zona. Le stampanti della serie Mark II sono ideali per la **produzione di grafica di alta qualità**: stampe promozionali e grafica decorativa in negozio, grafica POP e commerciale, stampe per pavimenti e finestre, stampe per decorazioni murali personalizzate, adesivi, spazi vuoti per insegne, grafica per mostre, stampe artistiche, campioni di imballaggi e altro ancora.

i² Intelligent Interweaving UV riduce drasticamente gli effetti di banding e gloss banding



Regola automaticamente la distanza di proiezione, indipendentemente dallo spessore del supporto caricato



Gli inchiostri US11 sono certificati Greenguard Gold per applicazioni interne inclusi uffici, aule e ambienti sanitari



La tecnologia di polimerizzazione Mutoh Cool UV garantisce un basso consumo energetico e stampe subito asciutte



Mutoh VerteLith™ Clear Tone screening produrrà le migliori sfumature e tonalità della pelle possibili



Gli inchiostri US11 sono conformi alla norma europea sulla sicurezza dei giocattoli EN 71-3 - parte 3.



Inchiostri a basso odore, non HAP: nessun purificatore d'aria richiesto. Adatti per qualsiasi ambiente di lavoro e stampe di arredamento d'interni



ValueJet 1638UR Mark II



Roll-to-Roll

Roll-to-Roll - 64" – 162 cm / Pesì rotolo 30 kg, 40 kg o 100 kg

ValueJet 1638UH Mark II



Roll-to-roll e Rigidi

Configurazione roll-to-roll: 64" – 162 cm / Pesì rotolo 30 kg o 40 kg
Configurazione rigida: 64" – 162 cm / Spessore 15 mm - Peso 15 kg -
Misurazione automatica dello spessore dei supporti

LA SERIE MARK II IN BREVE

- Stampanti UV LED a doppia testina e doppia lampada da 162 cm (64")
- Inchiostri UV LED C, M, Y, K, bianco e vernice per una finitura di lusso o particolare
- Stampa su supporti bianchi, trasparenti e non bianchi
- Stampe subito asciutte, pronte per l'uso o per il trattamento di seconda fase
- Efficienza energetica: bassa generazione di calore, ideale per supporti sensibili al calore
- Intelligent Interweaving i² UV e DropMaster integrati
- VerteLith™ Clear Tone screening offre le migliori sfumature e tonalità della pelle possibili
- Adatta per normali uffici, attività imprenditoriale domestica o ambiente di vendita al dettaglio
- Inchiostri a basso odore, zero COV - nessun purificatore d'aria richiesto
- Eccellente resistenza all'adesione e ai graffi
- Inchiostri certificati US11 Greenguard Gold per applicazioni in interni
- Inchiostri US11: certificazione per giocattoli





VerteLith™ - Software RIP originale Mutoh

Una soluzione di stampa "in the box" completa con supporto avanzato a 6 canali per gestire senza sforzo una vasta gamma di lavori di stampa, comprese immagini multistrato che richiedono strati di bianco e/o vernice.

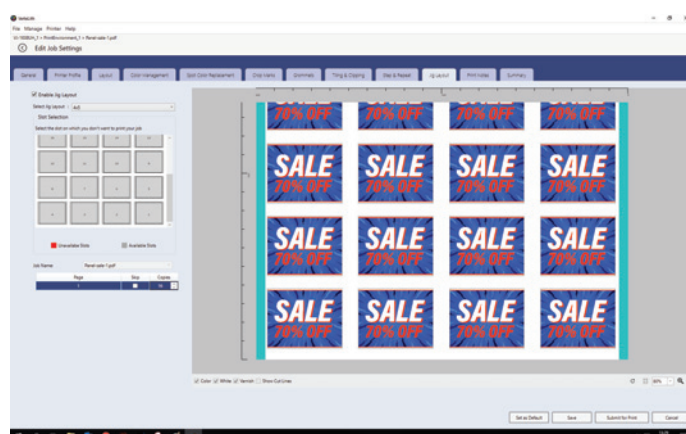
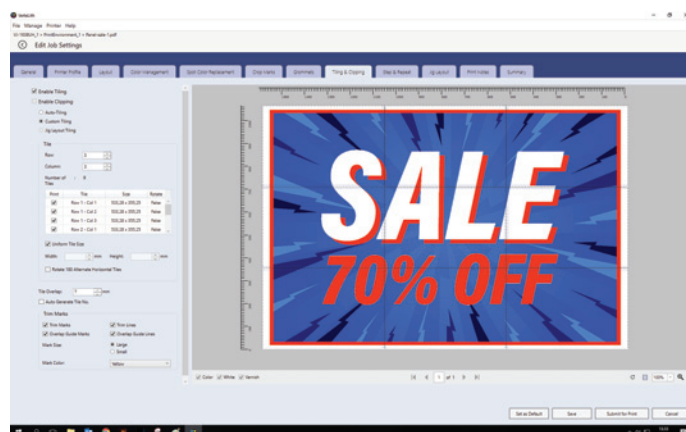
Il software VerteLith™ è costruito attorno al renderer host Harlequin, garantendo tempi di elaborazione RIP rapidi per file PDF e PostScript, nonché una perfetta gestione di trasparenze e colori spot.

Per evitare sprechi, il software include una potente funzionalità di anteprima, che supporta il soft proofing e l'anteprima RIP su schermo dei punti stampati effettivi prima della stampa.

Integrando la retinatura a mezzitoni sviluppata appositamente per il getto d'inchiostro, VerteLith™ "Clear Tone" di Mutoh produrrà le migliori sfumature e tonalità della pelle possibili.

Per completare la toolbox di software iniziale, VerteLith™ può anche generare automaticamente strati di bianco e/o vernice in base a una selezione di preimpostazioni e consente di eseguire il calcolo del costo dell'inchiostro prima della stampa.

Le stampe possono essere perfettamente preparate per la fase successiva del processo di produzione tramite il set di strumenti di finitura, che consente di eseguire un affiancamento flessibile e di inserire crocini di registro o occhielli.





SPECIFICHE PRINCIPALI

ValueJet 1638UR Mark II

ValueJet 1638UH Mark II

Tecnologia di stampa	Tecnologia inkjet Micro Piezo drop-on-demand
Testina di stampa	2 (design sfalsato)
Configurazione ugelli	180 ugelli x 8 file (ciascuna testina)
Intervallo q.tà inchiostro (pl)	3,8 - 28
Software RIP	Incluso. L'autentico RIP VerteLith di Mutoh con supporto avanzato a 6 colori.

PRESTAZIONE

Configurazione inchiostro 4C **Configurazione inchiostro 6C (CMYK + bianco + vernice)**
Stampe CMYK 1 strato⁽³⁾ **Stampe CMYK 1 strato⁽³⁾**

Massima velocità	22.7 m ² /h	11.2 m ² /h
Applicazioni per la visione a distanza (es. pellicola perforata)	16.7 m ² /h	8.3 m ² /h
Supporti bianchi	3 - 12.8 m ² /h	1.4 - 6.4 m ² /h
Supporti trasparenti o non bianchi	3 - 12.8 m ² /h ⁽¹⁾	1.4 - 6.4 m ² /h ⁽²⁾

(1) Alcuni supporti sono dotati di bloccanti UV incorporati. Questi riducono l'efficienza della lampada e potrebbero richiedere più passaggi per consentire una maggiore dose di UV. (2) Nella configurazione 6C è possibile aggiungere uno strato di bianco per migliorare la potenza del colore su substrati trasparenti e non bianchi. L'aggiunta di ulteriori strati di bianco e/o vernice riduce la velocità di output. (3) Sono disponibili diverse risoluzioni di output: 360 x 1080 dpi, 720 x 720 dpi, 720 x 1080 dpi, 720 x 1440 dpi e 1440 x 1440 dpi

SPECIFICHE DEI SUPPORTI

ValueJet 1638UR Mark II

ValueJet 1638UH Mark II

Larghezza supporto min/max - Larghezza stampa max	182 mm (7.17") / 1625 mm (63.97") - 1615 mm (63.58")
Altezza testa / Spessore supporto max	1.5 mm (basso) / 0.3 mm - 2.5 mm (alto) / 1.3 mm Automatico ⁽¹⁾ / 15 mm
Misurazioni supporti ⁽²⁾	Ø 150 mm / 2" o 3" / 30 kg
Sistema di riavvolgimento	30 ⁽³⁾ , 40 o 100 kg 30 ⁽³⁾ o 40 kg
Rigidi lunghezza supporti min/max raccomandata	/ 200 mm (7.87") / 1200 mm (47.24")
Rigidi peso supporti max	/ 15 kg

SPECIFICHE INCHIOSTRO

Tipi di inchiostro	Inchiostri UV LED - Tipi rigidi (UH21 - 1638UH2) e flessibili (US11 - 1638UR2 & 1638UH2)
Colori inchiostro / Formato	CMYK + vernice: cassetta da 220 ml / confezione da 800 ml ⁽¹⁾ , bianco: cassetta da 220 ml / confezione da 500 ml ⁽¹⁾
Configurazione inchiostri	CMYK (CCMMYYKK), CMYK + Vernice (CMYK+2xVa+2xClean) o CMYK + Bianco + Vernice (CMYK+2xWh+2xVa)
Compatibilità	ABS, cartone di alluminio, cartone, cartoni ondulati e scanalati, vetro, supporti flessibili sensibili al calore quali pellicole autoadesive a base di poliolefine (senza PVC), non tessuto, PC, PE, PET, PES, PMMA (estruso), PP, PS, PVC ⁽²⁾
funzione dell'applicazione specifica.	2 lampade polimerizzanti UV LED di lunga durata (durata lampada UV LED: 7.600 ore)

VJ-1638UR2 DIMENSIONI MACCHINA

Larghezza x Profondità x Altezza	2983 x 818 x 1261 mm
Peso	189 kg (Stampante da 152 kg + supporto da 37 kg)

VJ-1638UH2 DIMENSIONI MACCHINA

Larghezza x Profondità x Altezza	2983 x 818 x 1261 mm (rotolo) 2983 x 2730 x 1261 mm (rigido)
Peso	197 kg (Stampante da 160 kg + supporto da 37 kg)

Distribuito da



Guarda il filmato sul canale YouTube di Mutoh Europe

